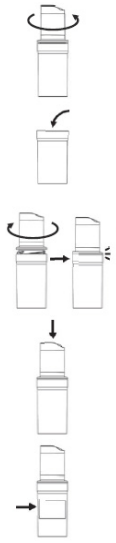


BiopSafe gebruiks instructie

Het BiopSafe® systeem bestaat uit een container met een formaldehyde-houdende capsule in de dop. Alle handelingen met formaldehyde vinden plaats IN de container. Door de lekvrije schroefsluiting kan er na sluiting geen formaldehyde vrij komen. De BiopSafe is verkrijgbaar in 2 formaten, waaraan 20 ml of 60 ml gebufferde 4% formaldehyde wordt toegevoegd.

1. Draag beschermende medische handschoenen (butyl of nitril).
2. Draai de blauwe dop er af.
3. Plaats het biopt in de container.
4. Draai de dop stevig op de container om de BiopSafe® af te sluiten. De dop moet helemaal worden aangedraaid op de container tot de dop niet meer verder kan. Er zit geen ruimte meer tussen dop en container.
5. Druk op de knop om de gebufferde formaldehyde 4% toe te voegen.
6. Plak volgens de eigen procedures een etiket op de BiopSafe® met patiëntengegevens en andere benodigde relevante informatie.
7. De BiopSafe® is klaar voor verzending.



Knop voor vrijgifte van de formaldehyde

Formaldehyde 4% in de dop

Lekvrije schroefsluiting

Container



Schroef de BiopSafe dop er af



Plaats het biopt in de container



Schroef de BiopSafe dop stevig op de container om de BiopSafe® af te sluiten. Er zit geen ruimte meer tussen dop en container.



Druk op de knop om de formaldehyde toe te voegen



De formaldehyde loopt in de container en omringt het biopt



Het biopt is klaar voor transport

BiopSafe

verkrijgbaar in 2 formaten



60 ml

Artikelnr.
3178-600-16

Doos à 18 stuks

Omdoos 72 stuks
(4 x 18 stuks)

20 ml

Artikelnr.
3178-200-16

Doos à 24 stuks

Omdoos 192 stuks
(8 x 24 stuks)

Naaldbiopten niet vrij zwevend in de Biopsafe plaatsen.

Minimale formaat van het te bewaren biopt in de Biopsafe:
20 cc Biopsafe > 2 mm diameter
60 cc Biopsafe > 3 mm diameter

Maximale formaat van het te bewaren biopt in de Biopsafe:
20 cc Biopsafe 1 cm³
60 cc Biopsafe 3 cm³